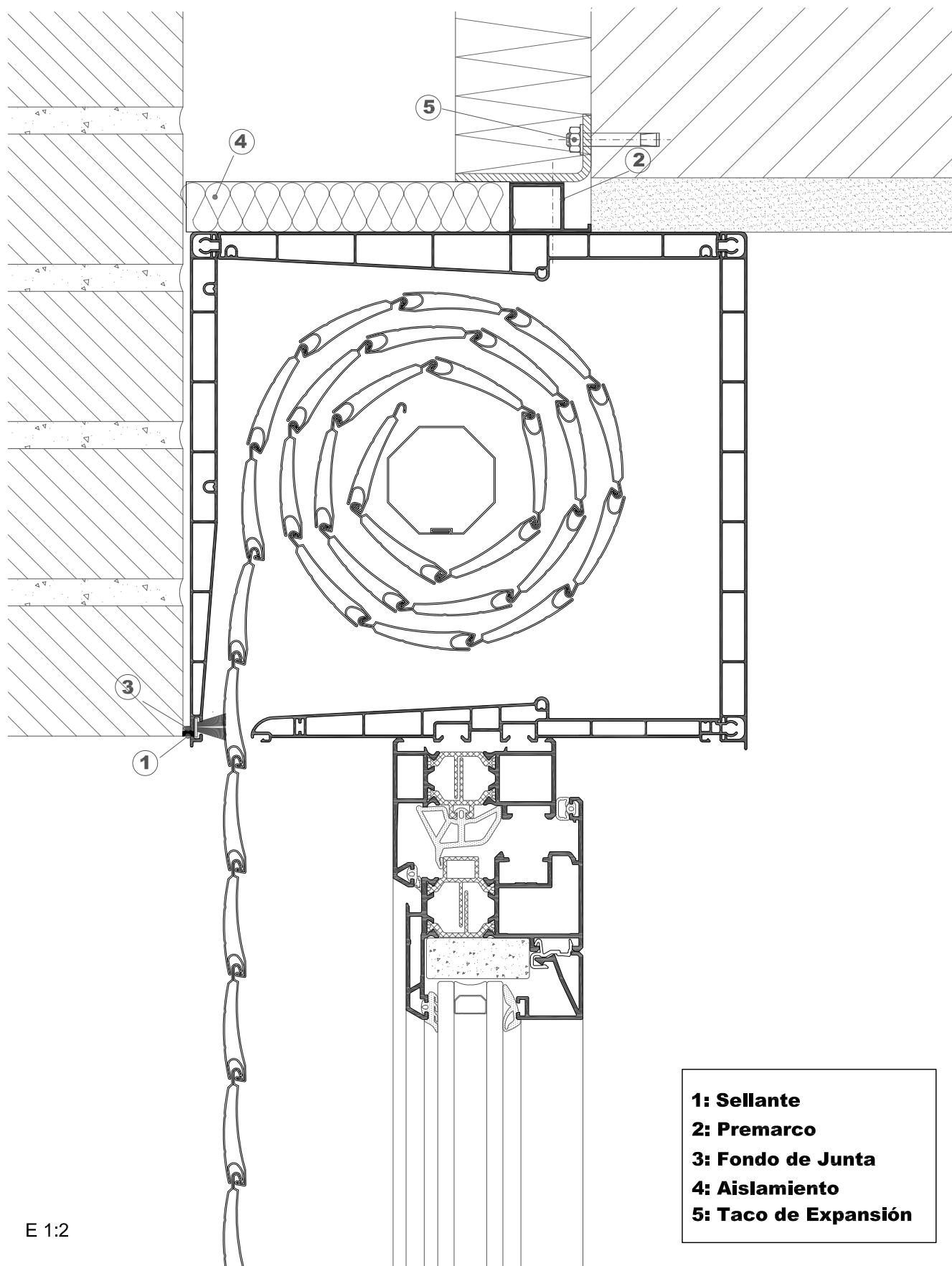


- 1: Sellante**
- 2: Premarco**
- 3: Fondo de Junta**
- 4: Aislamiento**
- 5: Taco de Expansión**

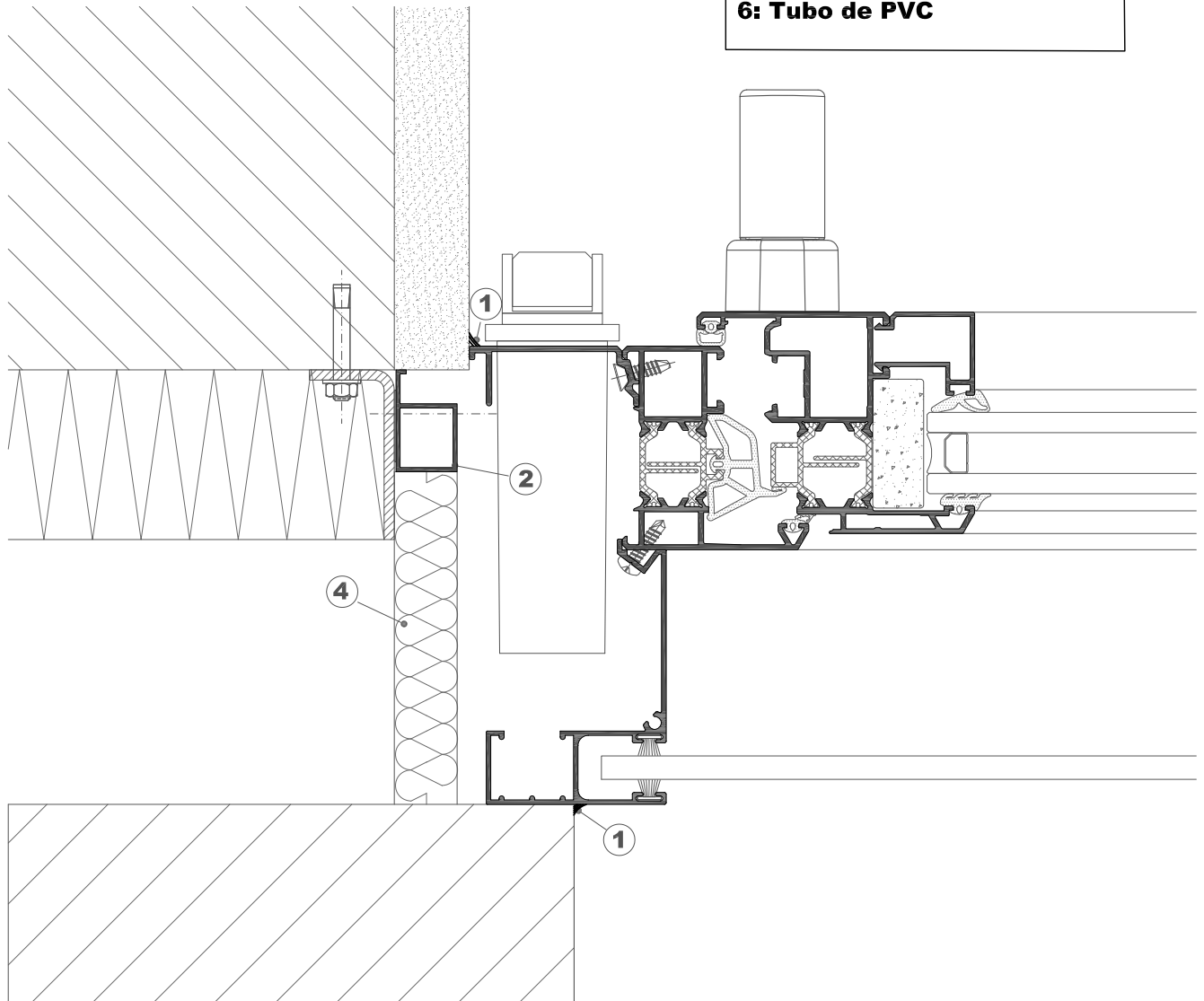
E 1:1



E 1:2

- 1: Sellante**
- 2: Premarco**
- 3: Fondo de Junta**
- 4: Aislamiento**
- 5: Taco de Expansión**

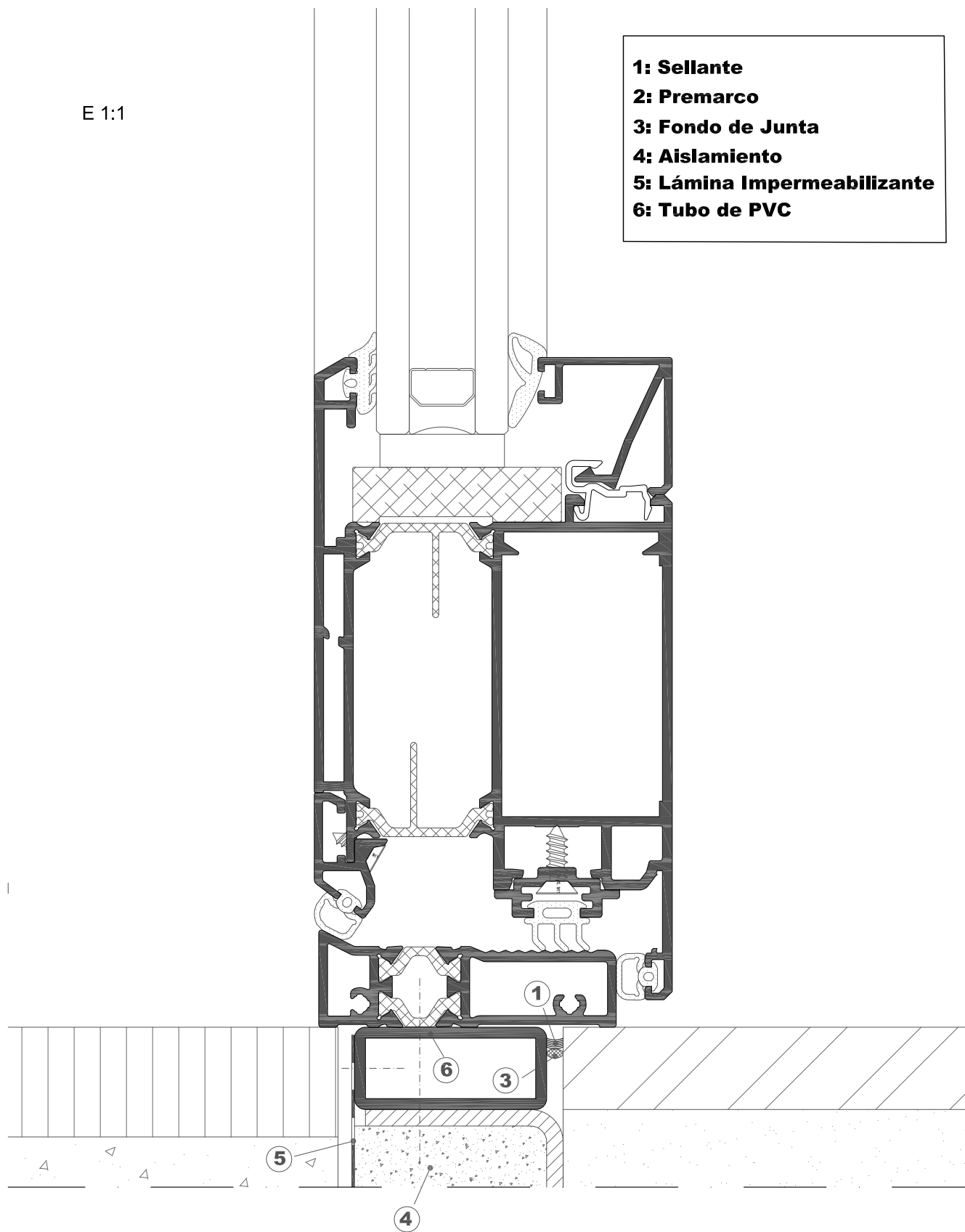
- 1: Sellante**
- 2: Premarco**
- 3: Fondo de Junta**
- 4: Aislamiento**
- 5: Lámina Impermeabilizante**
- 6: Tubo de PVC**

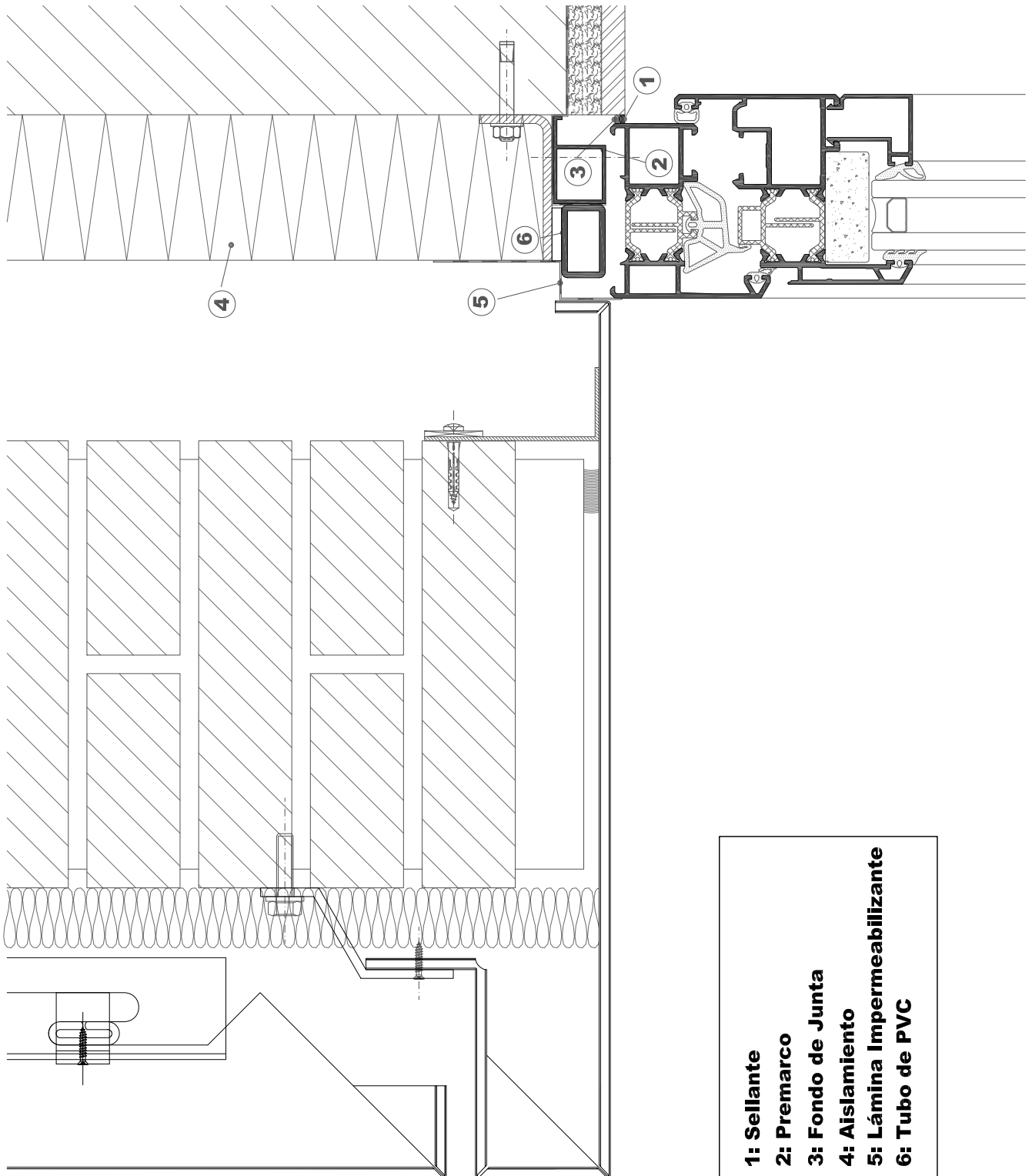


E 1:2

E 1:1

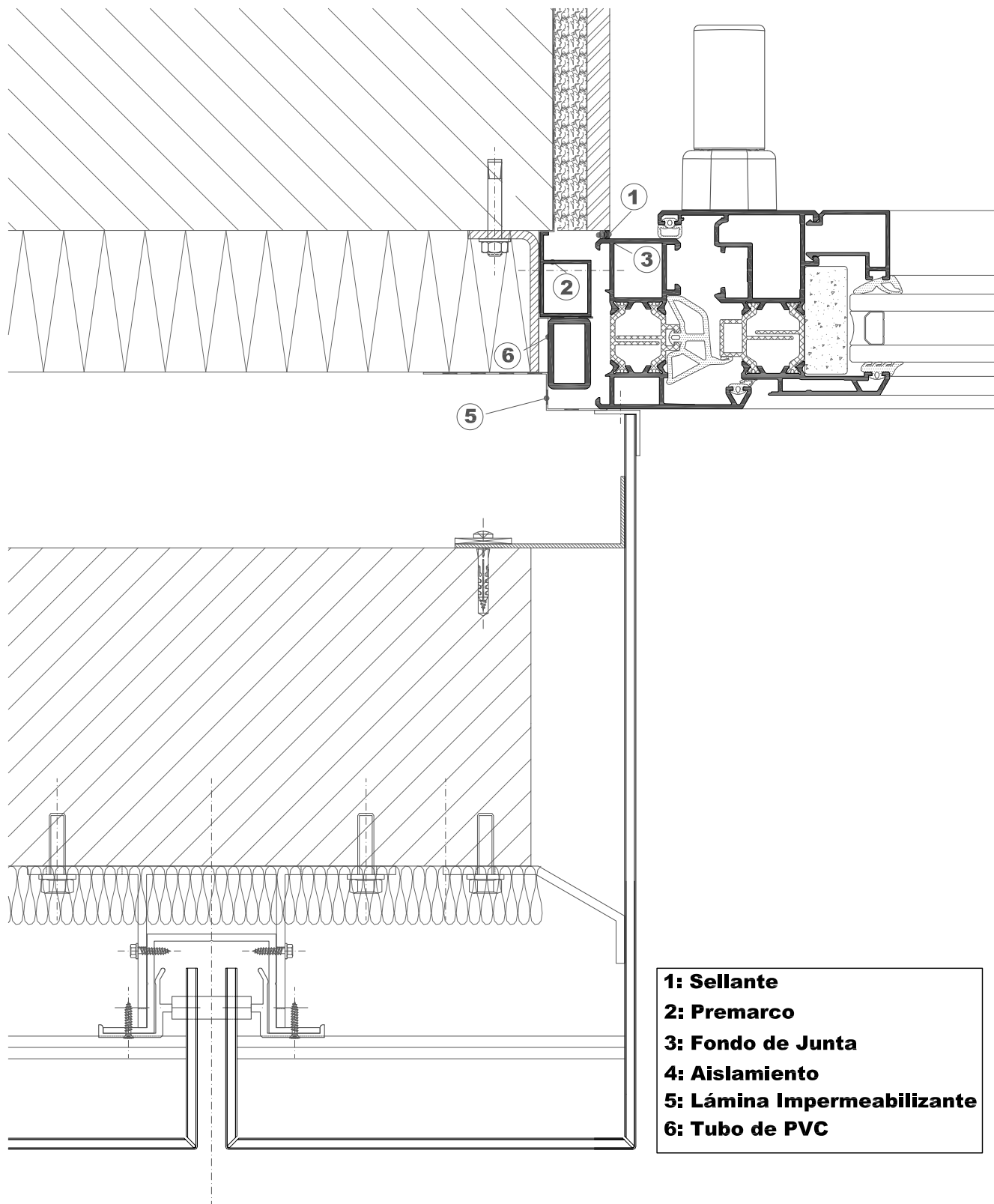
- 1: Sellante**
- 2: Premarco**
- 3: Fondo de Junta**
- 4: Aislamiento**
- 5: Lámina Impermeabilizante**
- 6: Tubo de PVC**





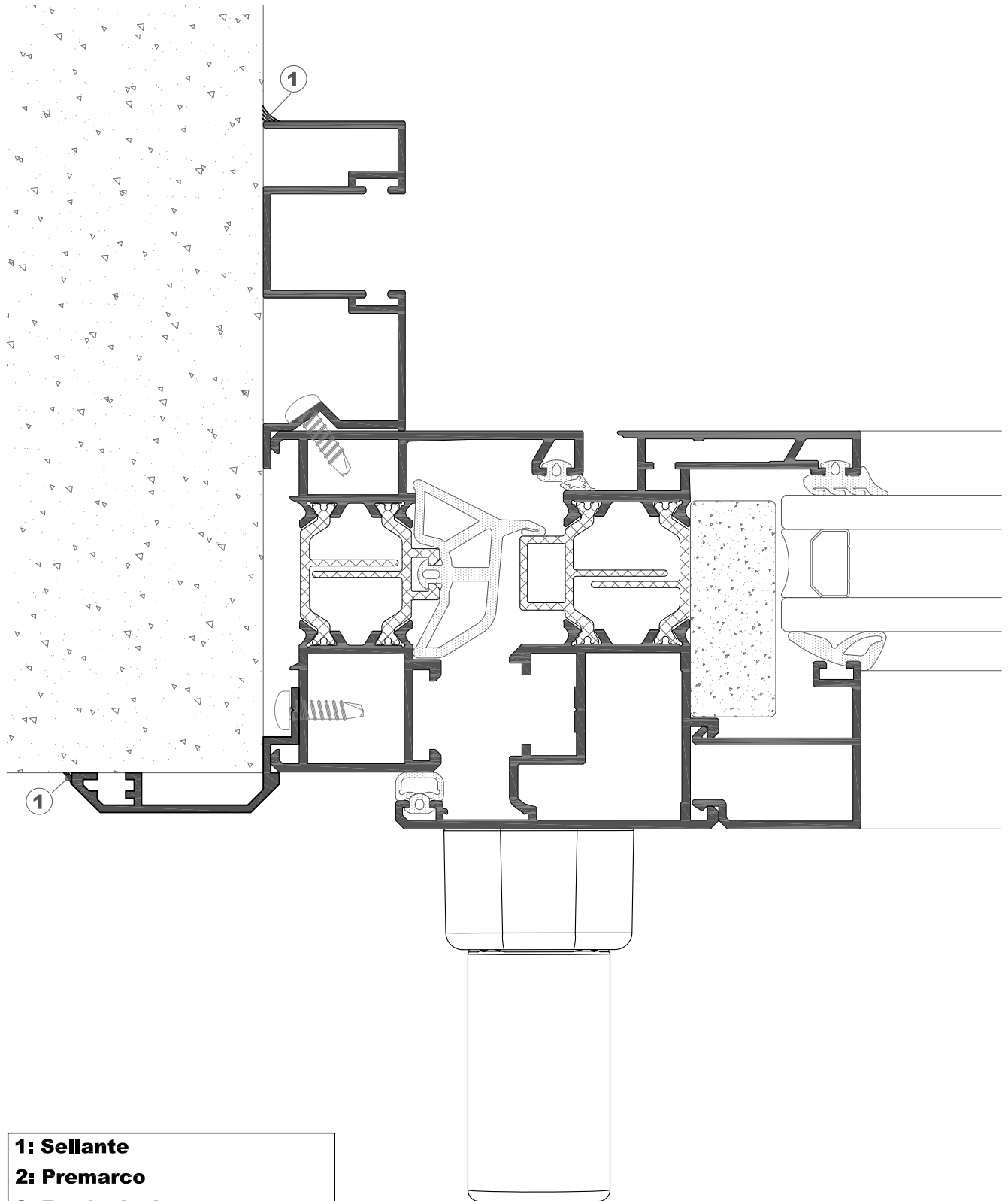
- 1: Sellante**
- 2: Premarco**
- 3: Fondo de Junta**
- 4: Aislamiento**
- 5: Lámina Impermeabilizante**
- 6: Tubo de PVC**

E 1:2



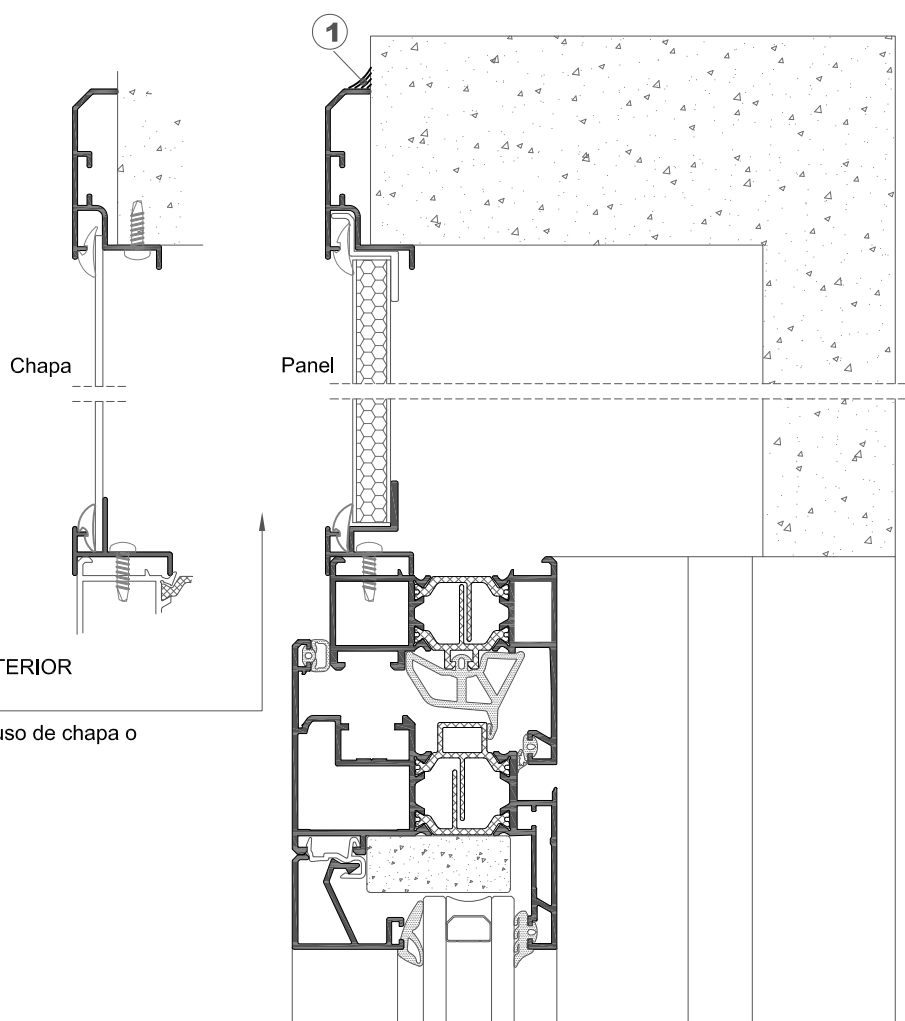
- 1: Sellante**
- 2: Premarco**
- 3: Fondo de Junta**
- 4: Aislamiento**
- 5: Lámina Impermeabilizante**
- 6: Tubo de PVC**

E 1:2



- 1: Sellante**
- 2: Premarco**
- 3: Fondo de Junta**
- 4: Aislamiento**
- 5: Lámina Impermeabilizante**
- 6: Tubo de PVC**

E 1:1

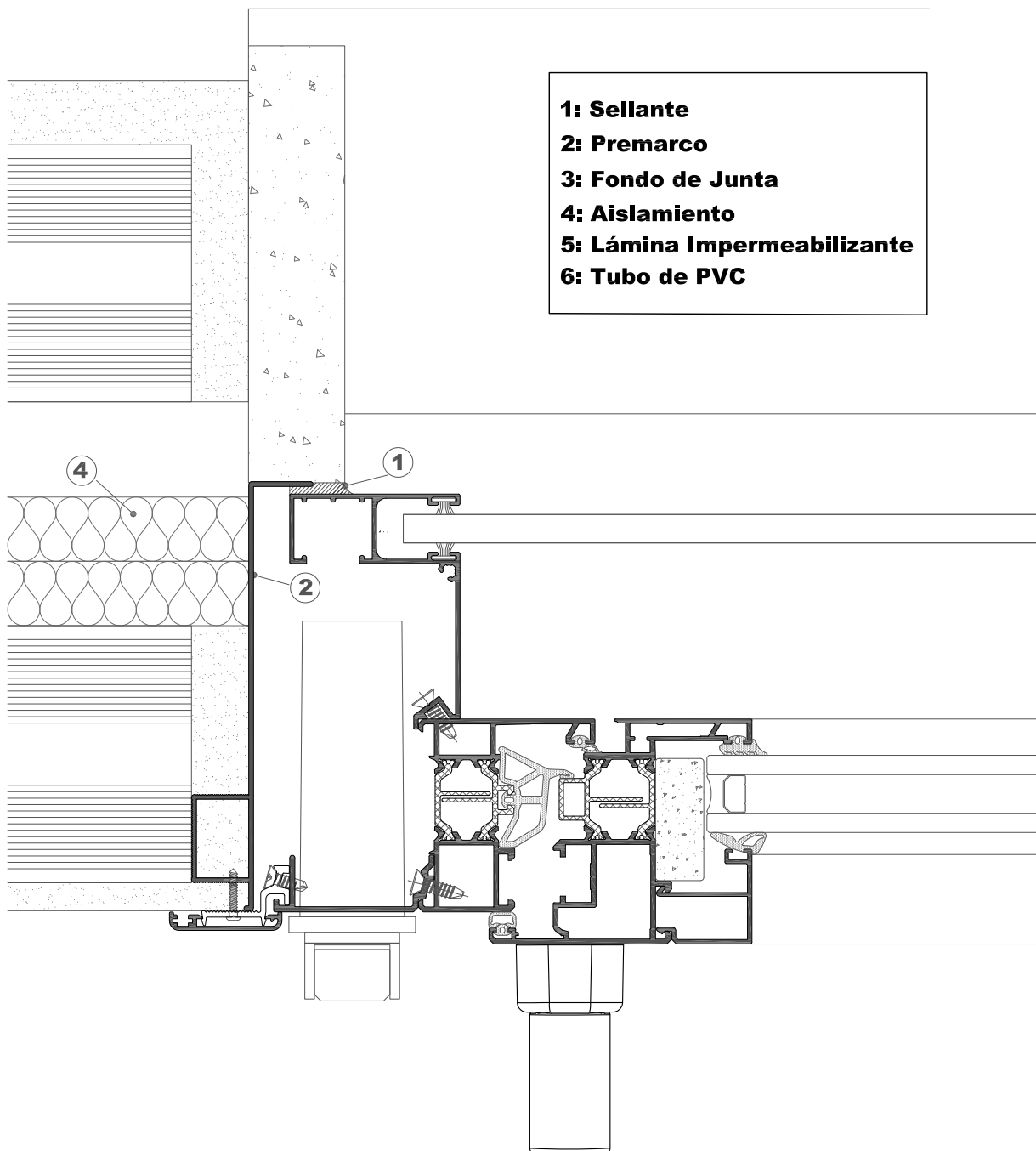


REGISTRO INTERIOR
ACCESIBLE

Posibilidad de uso de chapa o
panel aislante

- 1: Sellante**
- 2: Premarco**
- 3: Fondo de Junta**
- 4: Aislamiento**
- 5: Lámina Impermeabilizante**
- 6: Tubo de PVC**

E 1:2



E 1:2